

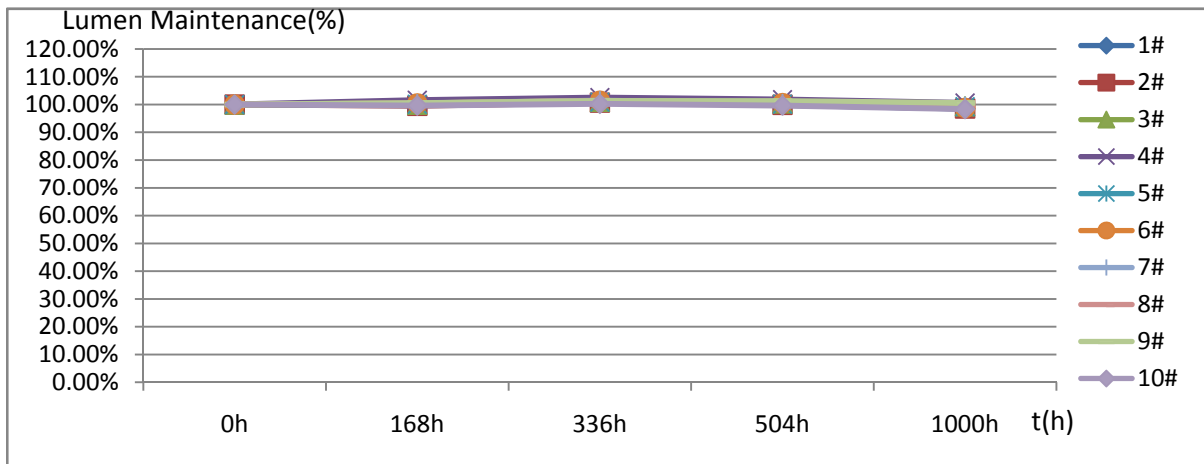
检测报告(简版)

报告编号: LAB2010032-02

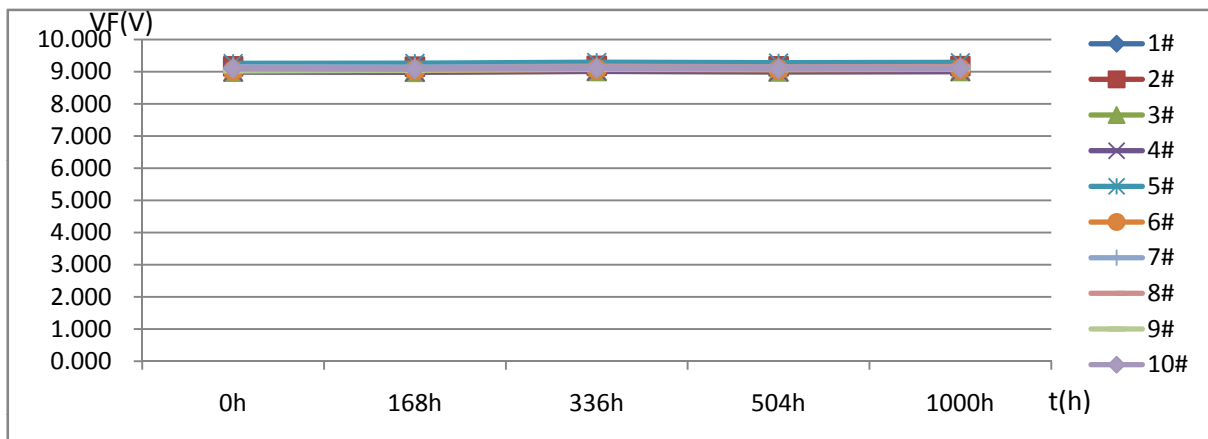
第 1 页共 5 页

1. 客户名称: 深圳瑞丰通用封装事业部照明事业部产品技术一部中小功率产品组/赵治凡
2. 样品编号: 1#~10#
3. 产品规格(型号)/批次: RF-W6HP32DS-AF-I3/SC11-200804413
4. 检测时间: 2020.10.20~2020.12.02
5. 检测设备: 高低温交变湿热试验箱(131197); HAAS-1200快速光谱辐射计(G113724CS1321116); FLUKE万用表(34700492WS); LED-专用精密光电烤箱(SZ12112347); 回流焊炉(N0842010); 显微镜(MT 4X); DC POWER SUPPLY(010908164); DSX500光学电子显微镜(4B43960)
6. 环境条件: (22~28) °C, (30~70) %RH
7. 检测依据标准: 环境试验 第2部分: 试验方法 试验Cab: 恒定湿热试验 GB/T 2423.3-2016, LED的测量 CIE127: 2007
8. 检测项目: 高温高湿老化试验
9. 检测条件: 预处理: 125°C烘烤2H, 回流焊1次(参照SMT回流焊说明WI-R00-004文件)
60°C/90%RH, 老化时间1000H, 老化电流100mA, 测试电流100mA,
积分球2π测试, 测试点: 0h, 168h, 336h, 504h, 1000h

Φ (1m) 试验变化图



VF (V) 试验变化图



检测: 黄凯 2020.12.02

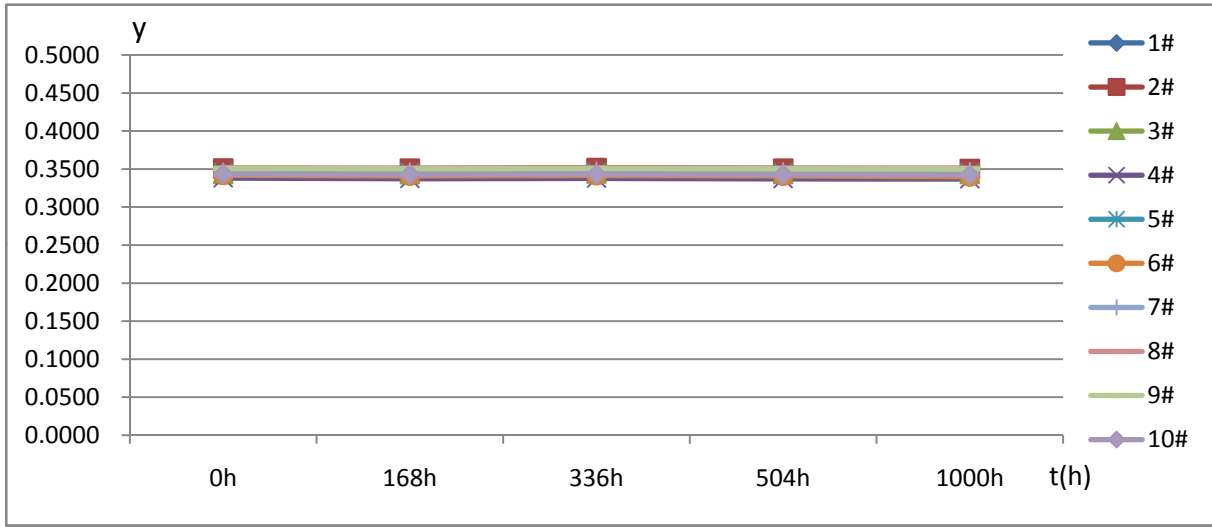
审核: 张水城 2020.12.03

批准: 刘琪

2020.12.08

检测报告(简版)

y试验变化图



序号	Φ (1m)					Lumen Maintenance (%)				
	0h	168h	336h	504h	1000h	0h	168h	336h	504h	1000h
1#	128.80	128.70	130.10	128.60	126.90	100.00%	99.92%	101.01%	99.84%	98.52%
2#	131.30	130.70	132.20	131.20	129.40	100.00%	99.54%	100.69%	99.92%	98.55%
3#	125.60	125.50	126.80	126.10	124.80	100.00%	99.92%	100.96%	100.40%	99.36%
4#	123.10	125.00	126.20	125.30	123.80	100.00%	101.54%	102.52%	101.79%	100.57%
5#	128.30	128.40	129.40	128.50	127.30	100.00%	100.08%	100.86%	100.16%	99.22%
6#	126.20	126.70	127.90	126.80	124.60	100.00%	100.40%	101.35%	100.48%	98.73%
7#	128.10	128.60	129.90	128.70	127.40	100.00%	100.39%	101.41%	100.47%	99.45%
8#	130.70	131.20	132.40	131.60	130.50	100.00%	100.38%	101.30%	100.69%	99.85%
9#	125.30	125.90	126.90	126.80	126.00	100.00%	100.48%	101.28%	101.20%	100.56%
10#	128.60	128.10	128.90	128.10	126.50	100.00%	99.61%	100.23%	99.61%	98.37%
Max	131.30	131.20	132.40	131.60	130.50	100.00%	101.54%	102.52%	101.79%	100.57%
Min	123.10	125.00	126.20	125.30	123.80	100.00%	99.54%	100.23%	99.61%	98.37%
Avg	127.60	127.88	129.07	128.17	126.72	100.00%	100.23%	101.16%	100.46%	99.32%

序号	VF (V)					ΔVF (V)			
	0h	168h	336h	504h	1000h	168h	336h	504h	1000h
1#	9.023	9.009	9.032	9.018	9.023	-0.014	0.009	-0.005	0.000
2#	9.167	9.156	9.184	9.167	9.173	-0.011	0.017	0.000	0.006
3#	8.999	8.993	9.018	9.003	9.018	-0.006	0.019	0.004	0.019
4#	8.998	8.992	9.014	8.998	9.006	-0.006	0.016	0.000	0.008
5#	9.250	9.254	9.285	9.268	9.278	0.004	0.035	0.018	0.028
6#	9.035	9.046	9.079	9.066	9.081	0.011	0.044	0.031	0.046
7#	9.146	9.135	9.157	9.142	9.151	-0.011	0.011	-0.004	0.005
8#	9.071	9.108	9.136	9.128	9.145	0.037	0.065	0.057	0.074
9#	9.033	9.057	9.083	9.074	9.092	0.024	0.050	0.041	0.059
10#	9.097	9.084	9.105	9.090	9.100	-0.013	0.008	-0.007	0.003

检测报告(简版)

报告编号: LAB2010032-02

第 4 页共 5 页

序号	IF (mA)				
	0h	168h	336h	504h	1000h
1#	100.00	100.00	100.00	100.00	100.00
2#	100.00	100.00	100.00	99.99	100.00
3#	100.00	100.00	100.00	99.96	99.97
4#	99.98	100.00	100.00	99.97	100.00
5#	99.99	100.00	100.00	100.00	100.00
6#	99.93	99.99	100.00	99.99	100.00
7#	100.00	100.00	100.00	99.98	100.00
8#	99.96	100.00	100.00	99.98	100.00
9#	99.96	99.99	100.00	99.98	99.98
10#	100.00	99.98	100.00	99.98	100.00

序号	IR (μA)				
	0h	168h	336h	504h	1000h
1#	0.000	0.000	0.000	0.000	0.000
2#	0.000	0.000	0.000	0.000	0.000
3#	0.000	0.000	0.000	0.000	0.000
4#	0.000	0.000	0.000	0.000	0.000
5#	0.000	0.000	0.000	0.000	0.052
6#	0.000	0.000	0.000	0.000	0.000
7#	0.000	0.000	0.000	0.000	0.000
8#	0.000	0.000	0.000	0.000	0.000
9#	0.000	0.000	0.000	0.000	0.000
10#	0.000	0.000	0.000	0.000	0.000

序号	x					Δx			
	0h	168h	336h	504h	1000h	168h	336h	504h	1000h
1#	0.3194	0.3183	0.3185	0.3181	0.3181	-0.0011	-0.0009	-0.0013	-0.0013
2#	0.3194	0.3182	0.3186	0.3183	0.3184	-0.0012	-0.0008	-0.0011	-0.0010
3#	0.3179	0.3168	0.3171	0.3168	0.3169	-0.0011	-0.0008	-0.0011	-0.0010
4#	0.3174	0.3152	0.3155	0.3151	0.3151	-0.0022	-0.0019	-0.0023	-0.0023
5#	0.3208	0.3199	0.3200	0.3199	0.3199	-0.0009	-0.0008	-0.0009	-0.0009
6#	0.3161	0.3144	0.3148	0.3145	0.3143	-0.0017	-0.0013	-0.0016	-0.0018
7#	0.3190	0.3182	0.3186	0.3183	0.3185	-0.0008	-0.0004	-0.0007	-0.0005
8#	0.3181	0.3171	0.3172	0.3170	0.3174	-0.0010	-0.0009	-0.0011	-0.0007
9#	0.3212	0.3194	0.3195	0.3194	0.3193	-0.0018	-0.0017	-0.0018	-0.0019
10#	0.3175	0.3161	0.3163	0.3160	0.3160	-0.0014	-0.0012	-0.0015	-0.0015

检测报告(简版)

报告编号: LAB2010032-02

第 5 页共 5 页

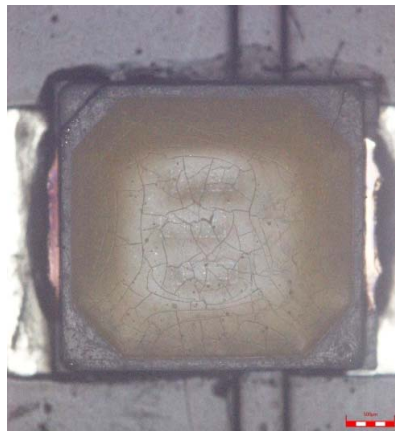
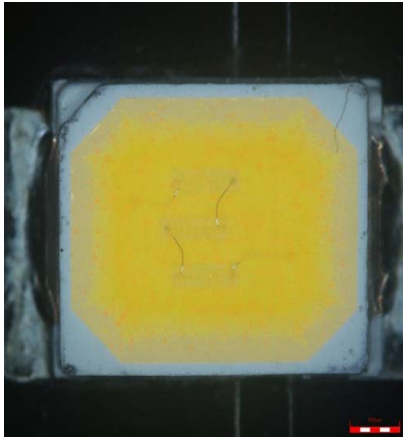
序号	y					Δy			
	0h	168h	336h	504h	1000h	168h	336h	504h	1000h
1#	0.3466	0.3465	0.3473	0.3463	0.3459	-0.0001	0.0007	-0.0003	-0.0007
2#	0.3508	0.3505	0.3513	0.3506	0.3502	-0.0003	0.0005	-0.0002	-0.0006
3#	0.3434	0.3433	0.3441	0.3435	0.3434	-0.0001	0.0007	0.0001	0.0000
4#	0.3384	0.3377	0.3381	0.3374	0.3373	-0.0007	-0.0003	-0.0010	-0.0011
5#	0.3454	0.3455	0.3460	0.3455	0.3453	0.0001	0.0006	0.0001	-0.0001
6#	0.3423	0.3412	0.3418	0.3413	0.3402	-0.0011	-0.0005	-0.0010	-0.0021
7#	0.3461	0.3464	0.3473	0.3466	0.3467	0.0003	0.0012	0.0005	0.0006
8#	0.3503	0.3507	0.3511	0.3507	0.3508	0.0004	0.0008	0.0004	0.0005
9#	0.3506	0.3499	0.3503	0.3501	0.3498	-0.0007	-0.0003	-0.0005	-0.0008
10#	0.3434	0.3429	0.3432	0.3427	0.3424	-0.0005	-0.0002	-0.0007	-0.0010

单颗LED判定基准:

项目	min	max
Lumen Maintenance (%)	90%	110%
ΔVF	-0.5	0.5
Δx	-0.01	0.01
Δy	-0.015	0.015
外观无胶裂, 变黄, 发黑等现象		

经过1000h高温高湿老化试验, 全部样品各项参数均在判定标准范围内。

外观描述: 胶裂



试验结果: 不合格

备注: 检测结果只对本次样品负责。

.....结束.....